



## Cellule Valorisation - ValoIPGP

Contact :

Jean-Pierre FRANGI

01 83 95 75 50 - frangi@ipgp.fr

1, rue Jussieu - 75238 PARIS Cedex 05

Directeur de l'IPGP :

Claude JAUPART

Directrice générale des services de l'IPGP :

Lydia ZERBIB

INSTITUT DE PHYSIQUE DU GLOBE DE PARIS

# VALORISATION DE LA RECHERCHE

## Nos domaines thématiques :

- géophysique, géotechnique
- ressources naturelles, risques naturels
- énergie, hydrocarbures
- développement durable, environnement
- eau, hydrogéologie, pollutions, gestion des déchets
- télédétection, techniques spatiales
- stockage du CO<sub>2</sub>

## Nos partenaires industriels :

**Schlumberger**

**GDF SUEZ**

**france telecom**

**VEOLIA**  
ENVIRONNEMENT

**ALSTOM**

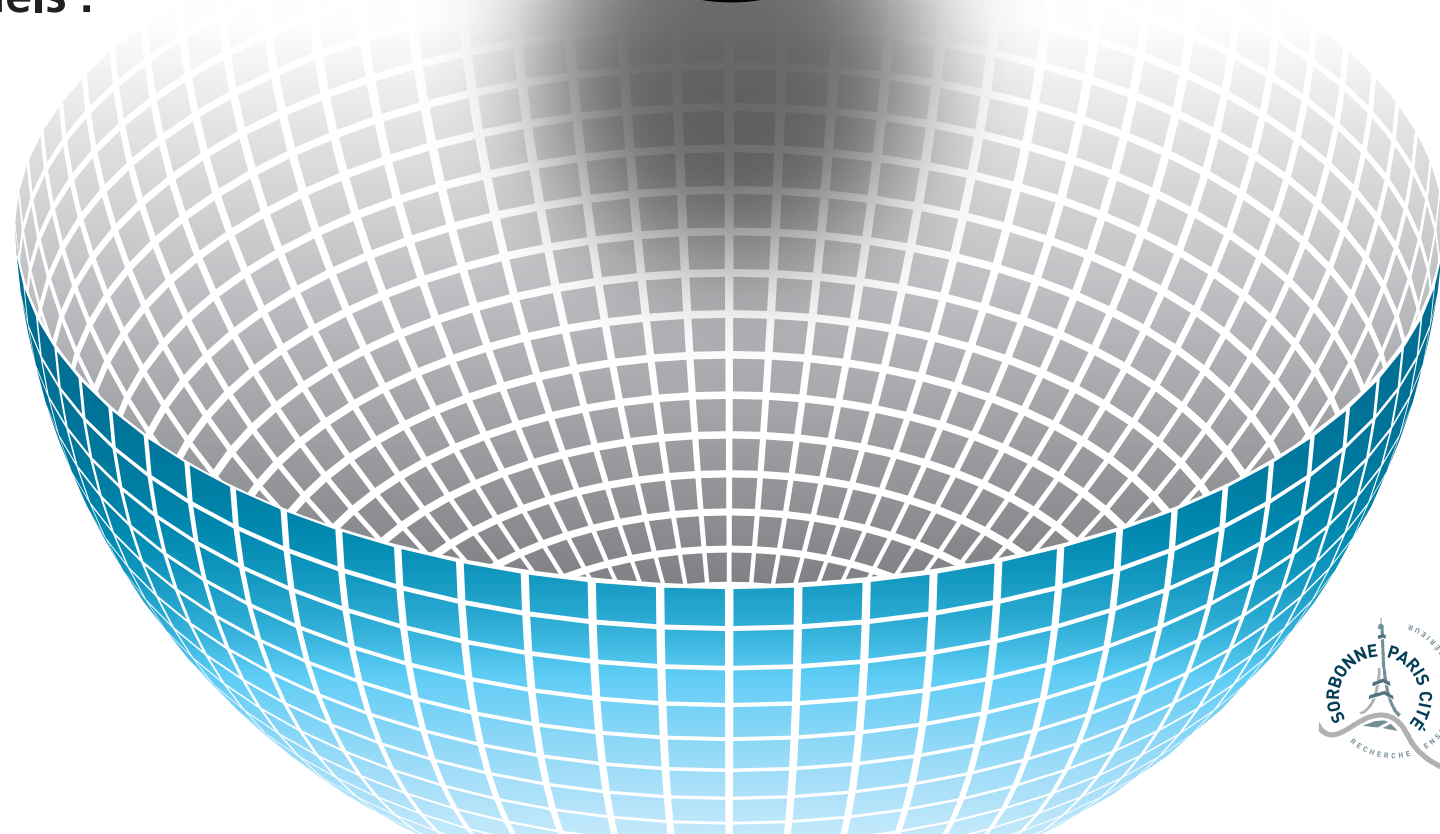
**CAMPBELL**  
SCIENTIFIC

**TOTAL**

**CGG**

**EDF**

TRANSFERTS DE TECHNOLOGIES - PARTENARIATS INDUSTRIELS



[www.ipgp.fr/valo](http://www.ipgp.fr/valo)



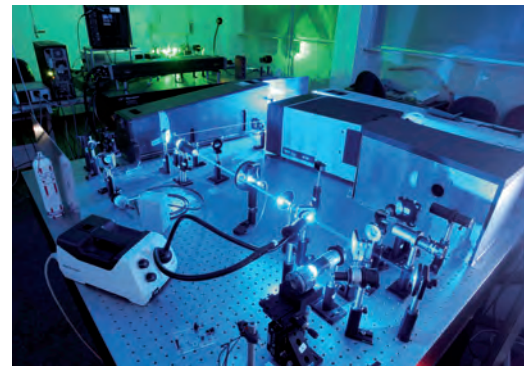
L'institut de physique du globe de Paris est un grand établissement public d'enseignement supérieur et de recherche de renommée mondiale en Sciences de la Terre. Il mène une politique de recherche fondamentale et de formation activement ouverte à la société et aux entreprises, au travers de certaines activités et prestations de valorisation de la recherche et de transfert de technologies : R&D, innovation, prototypes, démonstrateurs... de montage et encadrement de thèses CIFRE (conventions industrielles de formation par la recherche), de pilotage des stages en entreprises dans toutes les filières professionnelles en licence et master et de formations pro, sans oublier son offre de formations professionnelles initiales et continues.

- 15 équipes de recherches coordonnées et autonomes,
- 160 chercheurs et enseignants chercheurs,
- 170 ingénieurs, techniciens et administratifs
- 150 étudiants doctorants, post doctorants et visiteurs.
- 6 membres de l'Académie des sciences

## La recherche

L'institut de physique du globe de Paris s'est construit avec l'objectif de comprendre le fonctionnement intime de la Terre, de son noyau à sa surface, en utilisant les méthodes de la physique et de la chimie, les outils des mathématiques et de l'informatique.

En matière de production scientifique au cours des cinq dernières années, les 160 enseignants-chercheurs et chercheurs de l'IPGP (assistés des ingénieurs et des doctorants) ont publié plus de 1200 articles et fait soutenir plus de 130 thèses (donc une production annuelle moyenne de 1,7 article et près de 1 thèse par an et par chercheur). L'IPGP a en son sein nombre de chercheurs qui sont parmi les 5% les plus cités du monde dans leur discipline.



## L'enseignement

L'IPGP et l'Université Paris Diderot proposent, au sein de l'UFR Sciences de la Terre, de l'Environnement et des Planètes (STEP) et de l'IUP Génie de l'Environnement, deux masters et 7 spécialités dont une en alternance

et plusieurs parcours dont un intégralement dispensé en anglais. Ces formations de haut niveau forment aux différents métiers des géosciences et de l'environnement plus d'une centaine d'étudiants dans les spécialités suivantes :

- Génie de l'Environnement & Industrie (en alternance)
- Géophysique
  - parcours Terre Solide
  - parcours Exploration Geophysics (formation en anglais)
- Géophysique de Surface & Subsurface
- Risques Naturels Telluriques
- Géologie & Géoénergies
- Géochimie, Géobiologie, Géomatériaux & Environnement
- Télédétections & Techniques Spatiales
  - parcours Méthodes Physiques en Télédétection
  - parcours Systèmes Spatiaux de Navigation & Géolocalisation.

L'École Doctorale STEP'UP (IPGP, univ. Paris Diderot, ENS Ulm & univ. Pierre et Marie Curie) offre des formations à la recherche dans les disciplines fondamentales que sont la géochimie, la géophysique et la géologie quantitative, couvrant ainsi les principaux domaines des Sciences de la Terre, de l'Environnement et des Planètes (risques naturels, ressources...). Elle regroupe environ 130 étudiants en thèse, dont un quart d'étudiants étrangers. Son objectif est d'inscrire le travail de thèse comme une transition naturelle entre la formation universitaire et le monde du travail.



Véritable interface entre les professionnels et acteurs de la recherche (diplômés, chercheurs, enseignants-chercheurs, techniciens et ingénieurs), la **ValoIPGP**, résolument tournée vers la R&D et l'innovation, a une mission de dialogue, de conseil, d'orientation et de veille technologique ainsi que d'accompagnement des entreprises, partenaires actuels et futurs afin de satisfaire leurs besoins de développement technologique et de partage de savoir-faire.

### Nos objectifs :

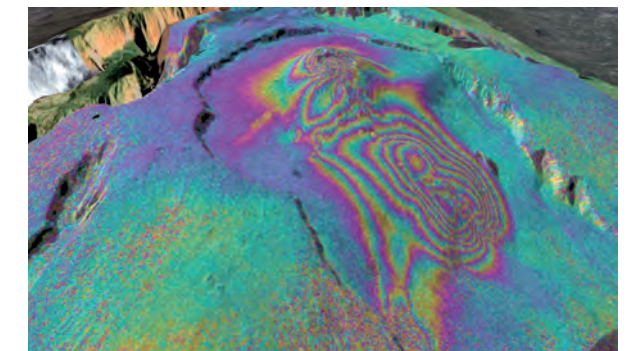
- Détecter les savoirs valorisables
- Soutenir la pré-valorisation, orienter l'entreprise vers l'équipe de recherche la plus adaptée à ses besoins et stimuler les collaborations
- Proposer des solutions répondant aux demandes des entreprises : expertise, consultation, contrats, mise à disposition d'équipements, transfert de compétences, offre de formation continue, bourses CIFRE de doctorat, prestations...
- Assurer le transfert technologique entre la recherche universitaire et le milieu socio-économique
- Accompagner le montage, la négociation et la gestion de projets de valorisation
- Promouvoir la création de jeunes entreprises à partir des innovations issues des laboratoires
- Gérer et valoriser le portefeuille de brevets de l'institut

## Recherche partenariale

L'IPGP a toujours eu une activité en recherche à applications industrielles, mais ce mouvement s'est amplifié récemment et l'on voit émerger de véritables programmes en commun impliquant un partenariat à long terme. C'est le cas, notamment, des projets de recherche avec l'industrie spatiale, du centre de recherches sur le stockage géologique du CO<sub>2</sub> et dans le domaine de l'environnement.

Les contrats de recherche obtenus par les membres de l'IPGP témoignent des multiples actions de valorisation avec des partenaires aussi bien industriels qu'institutionnels. Entre 2005 à 2012 ce sont plus de 105 contrats qui ont été signés, représentant, selon les années, de 15 à 20% du budget de l'IPGP. Dans les années à venir, l'IPGP s'efforcera de développer son partenariat avec le

monde industriel, la valorisation des découvertes, des nouveaux instruments et procédés innovants développés dans ses équipes dans les domaines de l'environnement, des géosciences et du spatial.

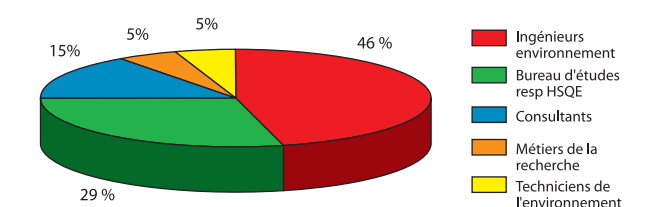


## Formation / Insertion professionnelle

Les 160 chercheurs et enseignants-chercheurs, avec le concours de plus de 50 intervenants du monde économique et industriel, composent un potentiel remarquable pour former des chercheurs et docteurs ingénieurs au niveau doctorat, des ingénieurs au niveau master et des techniciens supérieurs au niveau licence.

L'insertion de nos étudiants (masters et docteurs) dans les entreprises, qui offrent la moitié des emplois dans nos disciplines, implique l'existence de liens forts tant en recherche qu'en formation. Dans ce domaine, de nombreux profes-

sionnels interviennent dans les filières Master et un forum des employeurs est organisé annuellement dans le cadre du congrès des doctorants.



Insertion à l'issue d'un master pro