

Contrôle n°1 (Question de cours) :

Définissez les termes biocénose, thanatocénose et taphocénose.

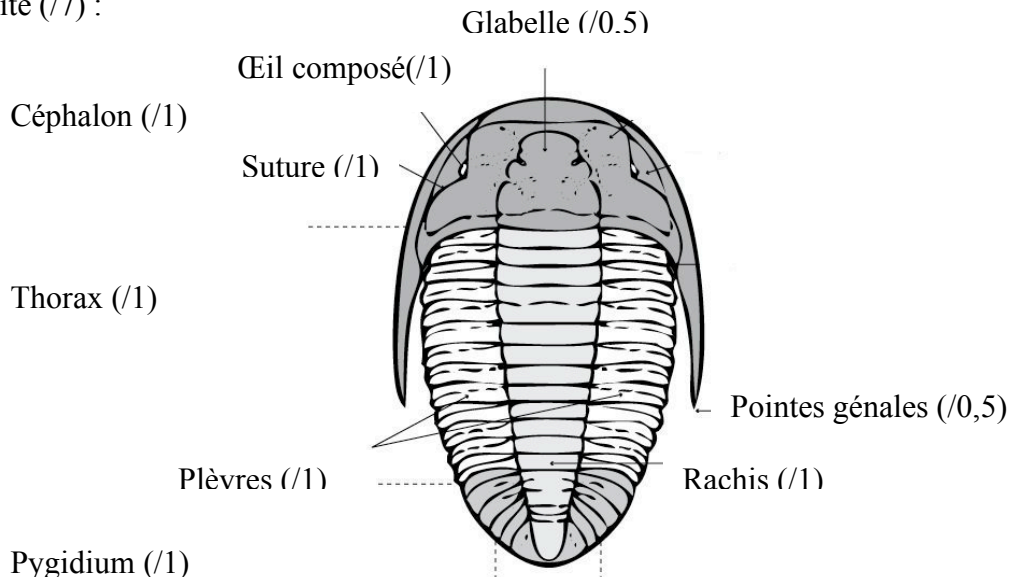
Biocénose (/2) : communauté d'êtres vivants en interaction dans un écosystème.

Thanatocénose (/2) : communauté des organismes morts à la surface du sédiment, avant enfouissement et fossilisation.

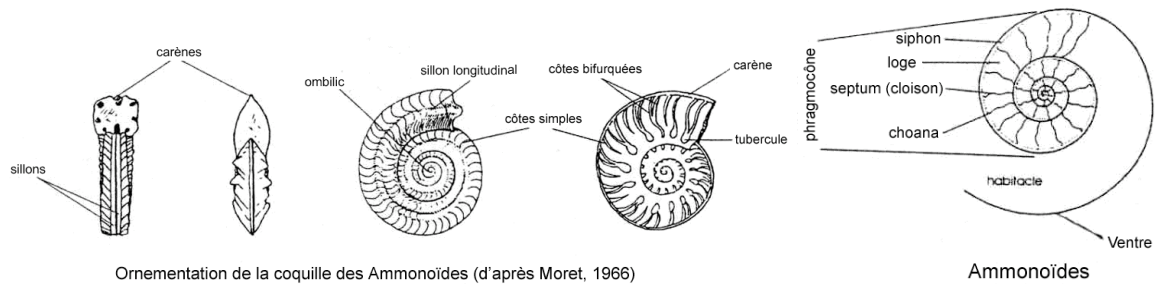
Taphocénose (/2) : communauté des organismes issue de la fossilisation d'une thanatocénose.

Dessinez schématiquement la structure légendée d'un Trilobite et d'une Ammonite

Trilobite (/7) :



Ammonite (/7) :



À indiquer : phragmocône (/1,5), loge d'habitation (/1), cloison (/1), siphon ventral (/1), ligne de suture (/1,5). 1 point pour le dessin.