

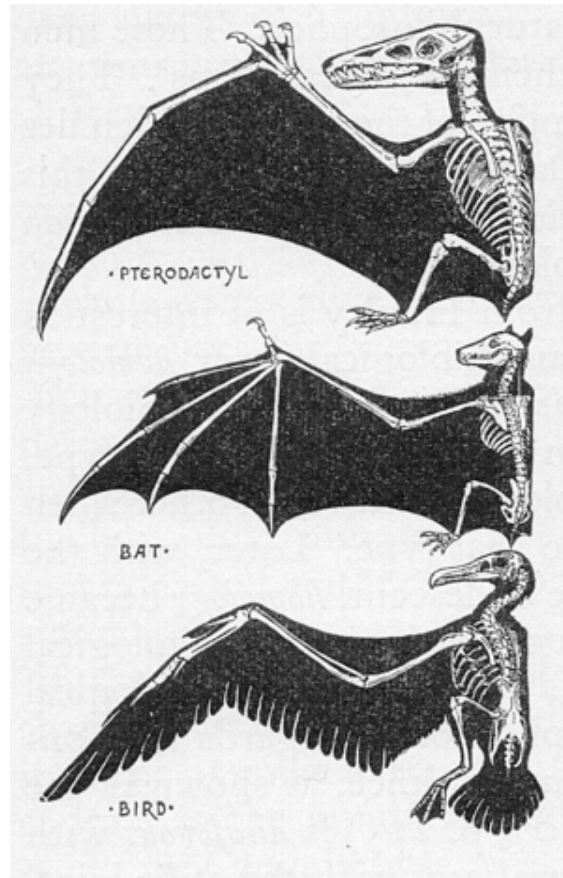
Nom :

L3 BioGeoPal

Prénom :

Contrôle n°4 (*Question de cours*) :

Donnez les définitions d'une homologie et d'une analogie. Dans le cas illustré ci-dessous, expliquer ce qui correspond à une homologie et ce qui relève d'une convergence évolutive.



Empty box for the student's answer.

Nom :

L3 BioGeoPal

Prénom :

Le paléontologue S. J. Gould a proposé la notion d'exaptation. Rappelez la définition de cette notion et donnez un exemple possible.

